



MENDIAK ETA MUSIKA

UR MU GA

UR MU GA

Harremanetarako
kontaktuak

Felipe Uriarte

Oñati

+34-685750763

furiartec@gmail.com

Migel Zeberio

Hondarribia

+34-653747780

etincarnatus.orkestra@gmail.com

MENDIAK ETA HERRIAK ELKARTEA

Pastandegia Etxea

31891 Gaintza. Nafarroa

info@mendiaketaherriak.eus

www.mendiaketaherriak.eus

AURKIBIDEA

00	 	MENDIAK ETA MUSIKA	04
01	 	ZER DA URMUGA?	06
02	 	NOIZ EGINGO DUGU ETA NON?	08
03	 	KONTZERTUAK	10
04	 	NORK HARTUKO DU PARTE IBILALDIAN?	12
05	 	PLANGINTZA	15

00 |

MENDIAK ETA MUSIKA

Ertz luze batek zeharkatzen du Euskal Herria mendebaletik ekialdera, eta Kantauri eta Mediterraneo itsasoetara banatzen ditu urak. Ertz luze eder honek Urmuga du izena.

Salbada Mendilerrotik Auñamendietako Hiru Erregeen Mahaiaraino, Urmugak Euskal Herria josten du. Gailurrik gailur, erreka erreka, zuhaitzez zuhaitz, Urmuga jostura luze bat da gure geografian eta gure herri izaeran.

Mendizaleak eta musikazaleak garen hainbat lagun batu eta ertz eder honetan musika imajinatzen hasi ginen.

***“ Urmugari begiratu eta,
tantak bi itsasoetara nola,
musika zabaltzen zaigu
bi belarrietara.”***

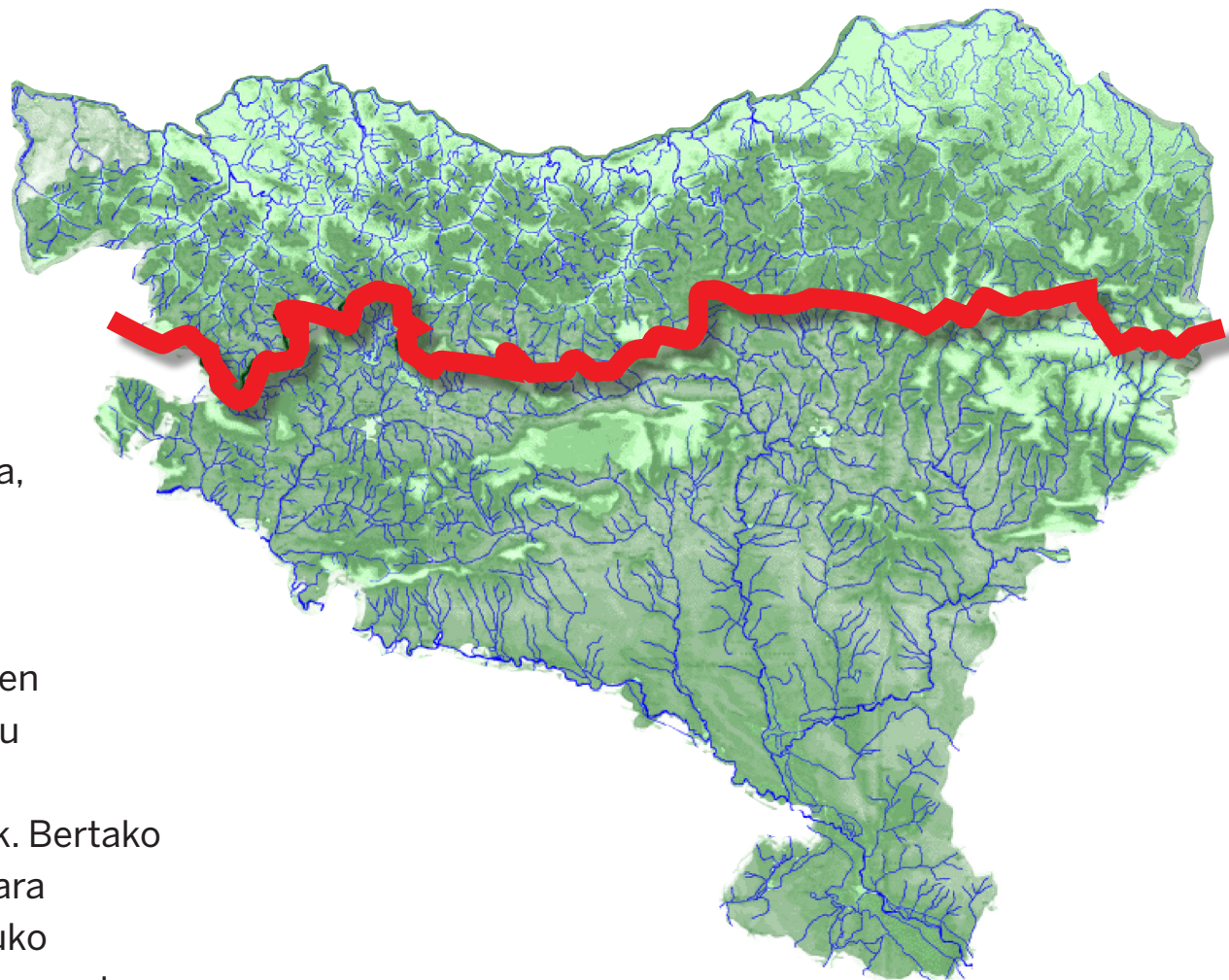


01 |

ZER DA URMUGA?

Mendi ibilaldi musikatu bat da Urmuga, natura eta gizakia musikaren bidez harremantzeko.

19 egunetan osatuko dugu ertz luzearen zeharkaldia oinez, Angulo portutik Hiru Erregeen Mahaiaraino, espedizioan mendizaleak eta musikariak bat eginik. Bertako gailur, leku eta herri esanguratsuenetara musika eraman eta Urmugaren inguruko pertsonak eta herriak elkarrekin harremanetan jarriko ditugu.





02 |

NOIZ EGINGO DUGU ETA NON?

2020ko uztailaren 14tik abuztuaren 1era egingo da Urmuga ibilbide musikatua. Mendilerro eta herri esanguratsuenak hauek izango dira:

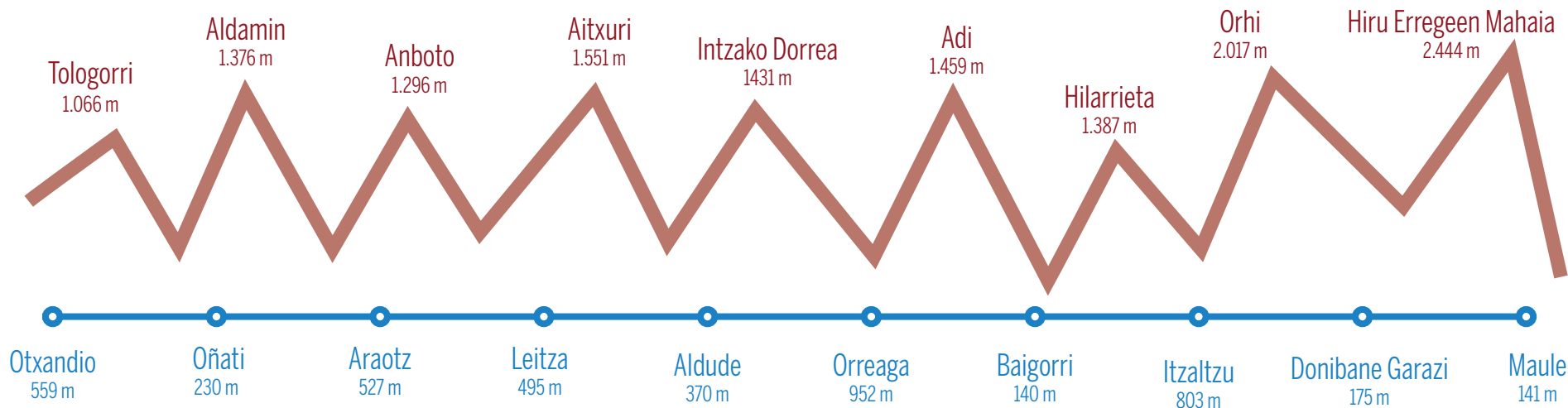


UZTAILA

		01	02	03	04	05
06	07	08	09	10	11	12
13	14	15	16	17	18	19
20	21	22	23	24	25	26
27	28	29	30			

ABUZTUA

						01	02
03	04	05	06	07	08	09	
10	11	12	13	14	15	16	
17	18	19	20	21	22	23	
24	25	26	27	28	29	30	
							31





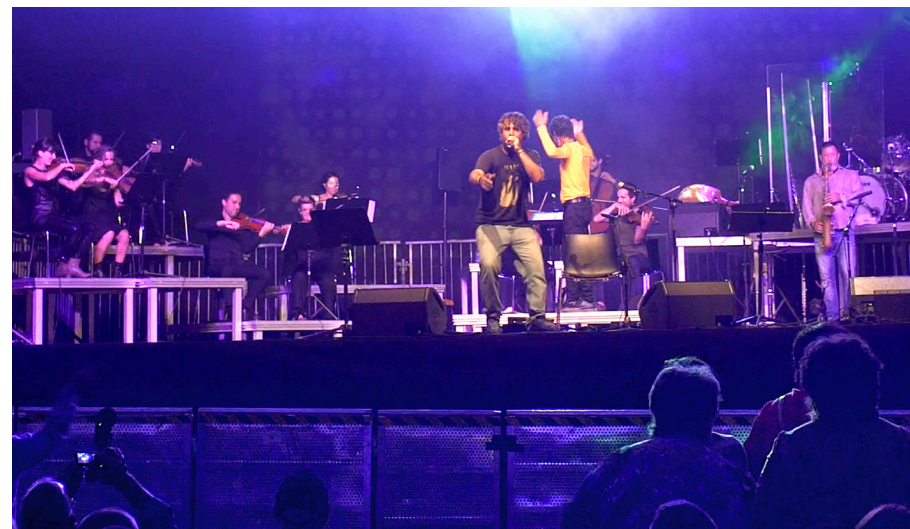
03 |

KONTZERTUAK

Musika eta Mendizaletasuna uztartuz URMUGAk Euskal herrian zehar osatuko den bidai barneratzaile eta integratzailea izan nahi du.

Mendietako 7 kontzertuak

- **Tologorri** gailurrean uztailak 14,
- **Anboto-Alluitz** ertzean uztailak 17,
- **Aitzkorriko** ertzean uztailak 20,
- **Balerdi** gailurrean uztailak 22,
- **Hilerrita-Okabe** uztailak 28,
- **Orhi** gainan uztailak 30,
- **Hiru Erregeen Mahaia** Abuztuak 1



Oharra: Zeharkatuko ditugun herrietako udalak URMUGAn parte hartzera gonbidatuko ditugu.

Herrietako 7 kontzertuak

- **Laudio** uztailak 15, (Amurrio, Arrigorriaga)
- **Otxandio** uztailak 17,
- **Oñati** uztailak 20, (Zegama)
- **Baztan** uztailak 25, (Almandoz, Irurita, Errazu)
- **Lapurdi** uztailak 24-25, (Sara, Kambo)
- **Baigorri** uztailak 27, (Banka)
- **Larraine** uztailak 30 (Maule)



04 |

NORK HARTUKO DU PARTE IBILALDIAN?

3 Talde ezberdinek hartuko
dugu parte Ibilaldian

- MENDIZALEAK
- MUSIKA IKASLEAK
- MUSIKARI PROFESIONALAK



04 | NORK HARTUKO DU PARTE IBILALDIAN?

MENDIZALEAK

Edozein mendizalek aukera izango du URMUGA osotasunean burutzeko edo astebeteko zatiren bat egiteko.

Mendigidari batek zainduko du mendizaleen ibilia.

Edozein mendizalek edo musikazalek aukera izango du Mendi Kontzertuez gozatzeko .

Tokian tokiko Mendi Elkartearekin elkarlanean arituko gara.

<https://www.mendiaketaherriak.eus/eu/xendazaletasuna/actibitatea/la-travesia-de-la-divisoria-de-aguas/>

MUSIKA IKASLEAK

Espezializazio Tailerrak irakasle adituen eskutik.

Esperientzia paregabea natura eta goi mailako musika uztartzeko.

Master class formatua erabiliz, ikasleek egunero jasoko dute 3-4 orduko musika ikastaroa:

Estilo eta repertorio ezohikoak, herri musikatik abiatuta, izan folkloretik, inprobisaziotik, barrokotik edo musika garaikidetik.

Egun ondarrean jam-sesion inprobisatuak antolatuko dira.

Txanda bakoitzaren azken egunean ikasleek musikari profesionalekin batera publiko irekiarentzat eskeinitako Kontzertuan parte hartu ahal izango dute.

<https://www.etincarnatus.eus>



MUSIKARI PROFESIONALAK

Et Incarnatus Orkestraren 15 bat partaidez osatutako hezurdura izango da oinarrian, eta horren osagarri Euskal Herriko eta atzerriko hainbat musika interprete eta kantari esanguratsu gonbidatuko ditugu.

Dagoeneko harremanetan gaude gehienekin.



05 |

PLANGINTZA

UZTAILAK 14.

Angulo portutik 720 m - Orduña portura 900 m

Salbada mendilerro barna. Gailurrak : Tologorri 1.066.
Mendikontzertua Tologorri
Herriko Kontzertua: Laudio, Amurrio, Araba

UZTAILAK 15.

Orduña - Altube portura 650 m.

Gibijo zehar. Delika urjauzia. Gailurrak: Peña Erea 1.110.

UZTAILAK 16.

Altube - Barazar portura 607 m.

Gorbeia Parke Naturala zeharkatuko dugu. Gailurrak:
Aldamin 1.376.

UZTAILAK 17.

Barazar - Krutzeta portura 690 m.

Urkiola Parke Naturala. Orisol 1.127 , Anboto 1.296.
Mendikontzertua Alluitz – Anboto Ertzean
Herriko Kontzertua : Otxandio, Bizkaia



UZTAILAK 18.

Krutzeta - Arlaban 587 m.

Aramaioa eta Legutio bailaren artean. Jarindo 694, Maroto 864.

UZTAILAK 19.

Arlaban - Aumuategi - Usakoetxena 920 m.

Elgea mendilerroan, gainik gain, Zadorra urtegia begibistan.
Mugarriuze 1.109. Araotz.

UZTAILAK 20.

Usakoetxena - Otzaurte portura 652 m.

Urkila gainetik, Aitzkorri aurrez aurre. Zekilaga 1.152, Pin-pil 1.279, Aitzkorri 1.528.
Mendikontzertua Aitzkorri
Herriko Kontzertua : Oñati, Zegama, Legazpi. Gipuzkoa

UZTAILAK 21.

Otzaurte - Lizarrusti portura 615 m.

Altzania basoetan murgildurik: kromlech eta trikuarriak.
Intsusburu 946.

05 | PLANGINTZA

UZTAILAK 22.

Lizarrusti - Albiasu herrira 617 m.

Aralar iparraldean, larre zabalak, basoak, gure mitoen mendia. Ttutturre 1.228.
Mendikontzertua Balerdi
Herriko Kontzertua : Baraibar Lekunberri, Nafarroa

UZTAILAK 23.

Albiasu -Orin-gaña lepoa 990 m.

Larrau, Araxes, Leizaran eta Ezkurra ibaien sorburuetan.
Elosta 980.

UZTAILAK 24.

Orin-gaña- Belate 847 m.

Ultzama eta Baztan artean. Ireber 1.197..

UZTAILAK 25.

Belate - Urkiaga lepora 912 m.

Auñamendietako korapilo geologikoa. Saioa 1.418.

UZTAILAK 26.

Urkiaga - Ibañeta 1.057 m.

Kintoako mendiak. Adi 1.459.

UZTAILAK 27.

Ibañeta - Errozate 1.076 m.

Lepoeder, Bentartea, Arnostegi...historiaz beteriko mendiatakak. Urkulu 1.423.

UZTAILAK 28.

Errozate - Burdinkurutzeta 1.135 m.

Okabe aurkituko dugu, Euskalherriko estazio megalitikorik garrantzitsuena. Okabe 1.456.
Mendikontzertua Hilerrita, Okabe
Herriko Kontzertua : Senpere, Kanbo, Sara. Lapurdi

UZTAILAK 29.

Burdinkurutzeta - Bagargiak 1.327 m.

Zuberoako mendietan.

UZTAILAK 30.

Bagargiak - Larraineko lepoa 1.573 m.

Orhiko txoria, Orhin laket. Orhi 2.017.
Mendikontzertua Orhi
Herriko Kontzertua : Baigorri, Banka Nafarroa Behera

UZTAILAK 31.

Larraineko lepoa - Erraize 1.578 m.

Holtzarte, Kakueta goitik. Otxogarrigaña 1.923.

ABUZTUAK 01 / 19.

Erraize - Auñamendi Hiru Errege Mahaia 2.504 m.

Auñamendi.
Mendikontzertua Auñamendi Hiru Erregeen Mahaia
Herriko Kontzertua : Maule, Lorraine, Zuberoa

**UR
MU
GA**

ESKERRIK ASKO