

IBILBIDE OSO ERRAZAK Recorridos muy fáciles

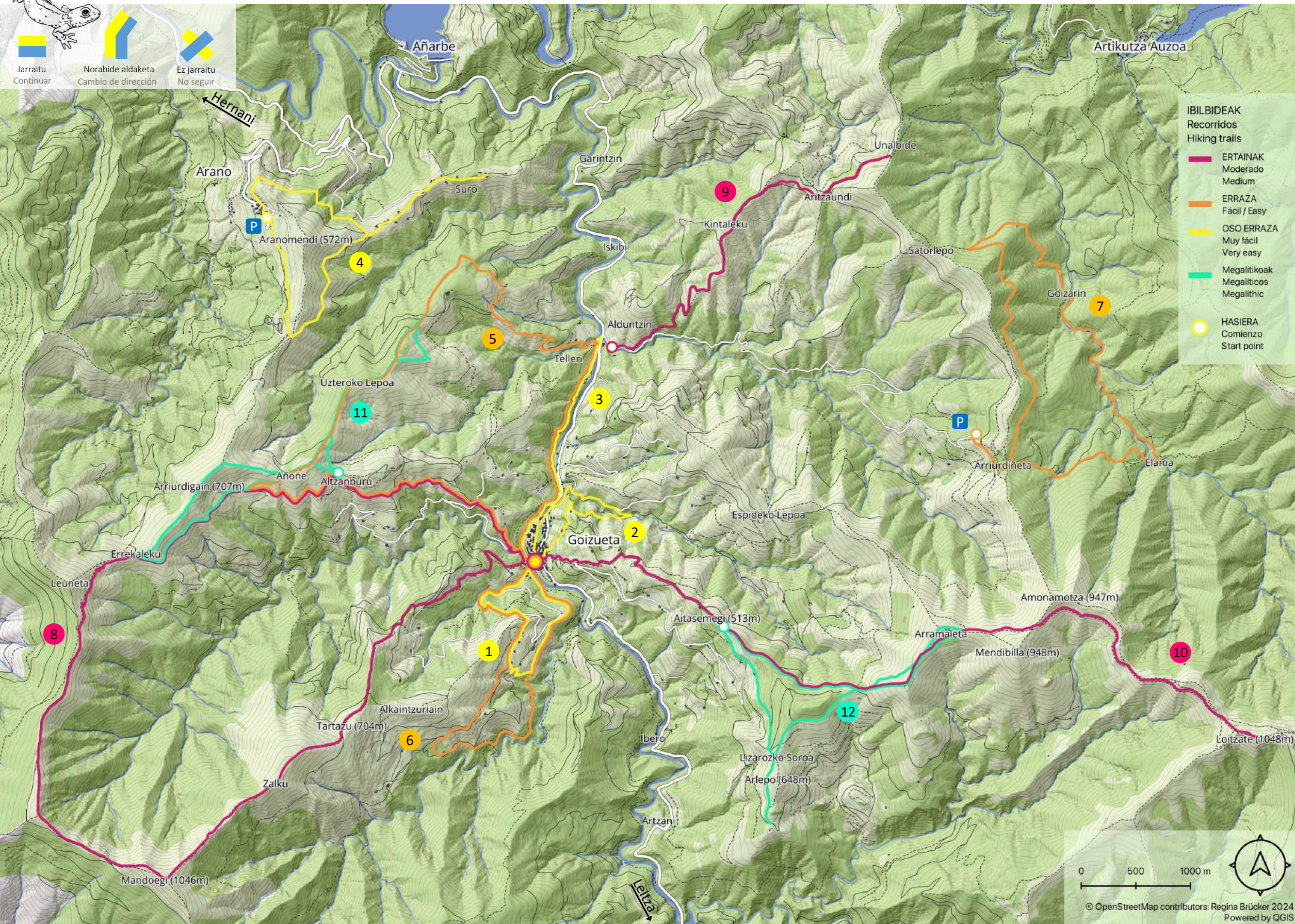
- 1 Korroxa** ■
 ⌚ 1,5 h / 4 km
 ↗ 250 m
 Baserrietako landa-bidea, herri osoa ikusiz. Camino rural entre caseríos, viendo todo el pueblo.
- 2 Antoka** ■
 ⌚ 1 h / 3,5 km
 ↗ 150 m
 Ibilbide motz bat herri inguruan. Recorrido corto cerca del pueblo.
- 3 Telleri Zentral zaharra** ■
 ⌚ 1,5 h / 5 km
 ↗ 50 m
 Goizueta-Telleri-Goizueta Telleri Zentral zaharrera, Urumea Ibaiaren ondotik doan bidea. Camino que discurre junto al río Urumea, hacia la antigua Central de Telleri.
- 4 Arano-Suro** ■
 ⌚ 2 h / 6,5 km
 ↗ 150 m
 Zirkularra Circular Arano herritik kostalde menditxua ikusiz. Partiendo desde el pueblo Arano acontempando la costa montañosa.

IBILBIDE ERRAZAK Recorridos fáciles

- 5 Etsolla** ■
 ⌚ 3 h / 11 km
 ↗ 430 m
 Zirkularra Circular Naturaz gozatzuz, baserri eta mairu-baratzetatik barrena. Disfrutando de la naturaleza entre Cromlechs y caseríos.
- 6 Alkaintzuriain** ■
 ⌚ 2 h / 6 km
 ↗ 270 m
 Zirkularra Circular Baso-pistak, gurdibideak, belardiak eta zuhaitzi ezberdinak zeharkatuz. Recorriendo pistas forestales, caminos tradicionales, prados y diferentes arboledas.
- 7 Artikutzako Burdinola** ■
 ⌚ 3,5 h / 8,5 km
 ↗ 380 m
 Zirkularra Circular Bertako basoetatik barrena, antzinako burdinolak ikusiz. Visitando las antiguas ferrerías a través de sus bosques frondosos.



Muturuze edo Ur-satorra
Desmán pirenaico
Galemys pirenaicus



IBILBIDEAK
Recorridos
Hiking trails

- ERTAINAK Moderado Medium
- ERRAZA Fácil / Easy
- OSO ERRAZA Muy fácil Very easy
- Megalitikoak Megalíticos Megalithic
- HASIERA Comienzo Start point

IBILBIDE ERTAINAK Recorridos moderados

- 8 Mandoegi** ■
 ⌚ 5 h / 14,5 km
 ↗ 890 m
 Zirkularra Circular Bailararen mugetatik, trikuharri eta mairu-baratzak ikusiz, Mandoegiko tontorreraino. Por los límites del valle, observando los dólmenes y cromlechs, hasta la cima de Mandoegi.
- 9 Unalbide** ■
 ⌚ 3 h / 9 km
 ↗ 430 m
 Alduntzin-Unalbide (>> Artikutza +2h) -Alduntzin Goizueta eta Artikutzako mugaraino oinezko bidea. (Unalbidetik bide ez markatuta jarraituz Artikutzara) Camino hasta la "muga" con Artikutza. (Desde Unalbide seguir el camino evidente no marcado hasta el barrio Artikutza)
- 10 Loitzate** ■
 ⌚ 6 h / 18 km
 ↗ 890 m
 Goizueta-Loitzate-Goizueta Soro zabaletan barrena, mairu-baratzak ikusiz, paisaia ederraz gozatzuz. A través de grandes prados, viendo cromlechs y disfrutando un paisaje hermoso.

IBILBIDE MEGALITIKOAK Recorridos megalíticos

- 11 Alkasoaldea** ■
 ⌚ 2,5 h / 8,5 km (+1,5h herritik/ desde el pueblo)
 ↗ 270 m
 Ongi kontserbatutako Añoneko mairu-baratzak bisitatzen. Zirrargarria! Visitando los cromlechs bien conservados de Añone, con vistas amplias. ¡Emocionante!
- 12 Aitasemegi** ■
 ⌚ 2,5 h / 8 km (+1,5h herritik/ desde el pueblo)
 ↗ 340 m
 Mendiz inguratuta, aztarna megalitikoak ikusiz. Rodeados de paisaje montañoso contemplando las huellas megalíticas.



© OpenStreetMap contributors: Regina Brückner 2024
Powered by QGIS

- Denbora/ Joan-etorriko distantzia
Tiempo/ Distancia de ida y vuelta
- Desnibela
Desnivel



Download GPS