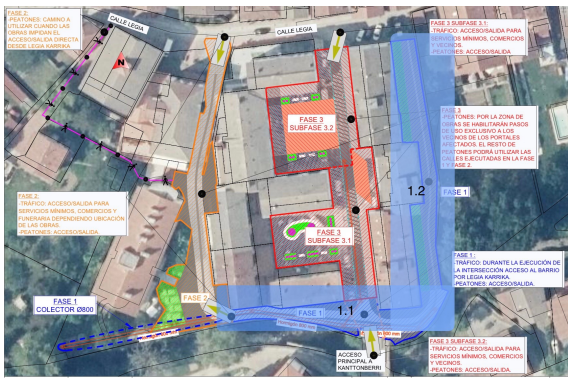


Otsailaren 20ko udalbatzak Sasoi enpresari esleitu zizkion Kanttonberriko obrak, eta enpresak kontratua sinatu eta obra-plana aurkeztu du. Obra hainbat fasetan egingo da, bizilagunen eta saltokien gaineko inpaktua minimizatzeko. Obra apirileko lehen astean hasia aurreikusten da, hilaren 2tik aurrera, eta gehienez ere 7 hilabeteko epea du gauzatzeko, ahalik eta gehien murriztu nahi dena.

Aurreikusitako faseak honako hauek dira (behinbehineko datak) :

## Fase 1 - Zia erreka karrika + Ekialdeko karrika (berria) (8 aste) / Apirila- Maiatza



1.1- Zia ibaiaren paralelo doan kalean ur beltzen kolektorea berritzea eta tarte horretako zoladura berria jartzea

1.2- Kanttonberrira sartzeko kale berria egitea auzoaren ekialdean, Kanttonberri kaleko 1-3-5 atarien atzeko fatxadan.

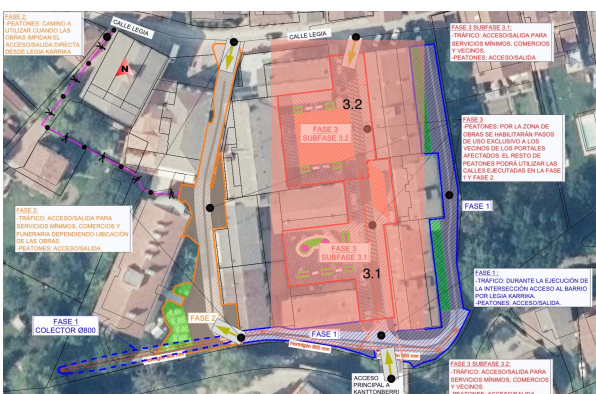
## Fase 2 - Mendebaldeko karrika (Zahar Etxea) (6,2 aste) / Maiatza bukaera - Uztaila hasiera

2.1- Sareak berritzea eta kaleko zoladura berria jartzea Kontsultategiaren eta San Jose Egoitzaren arteko kalean, hegoaldean, egoitzatik Zia ibairaino.

2.2- Sareak berritzea eta kaleko zoladura berria jartzea Kontsultategiaren eta San Jose Egoitzaren arteko kalean, iparraldean, Legiatik beilatokitara



## Fase 3 - Kanttonberri karrika (13 aste) / Uztaila - Iraila bukaera



3.1- Sareak berritzea eta zoladura berria jartzea Kanttonberri kalean, hegoaldean, zubitik hizkuntza-akademiaraino

3.2- Sareak berritzea eta zoladura berria jartzea Kanttonberri kalean, iparraldean, Legia kaletik hizkuntza-akademiaraino

## LANEN GARAPENA

Oro har, atarietarako eta saltokietarako sarbide segurua ziurtatuko da uneoro, oinezkoentzako korridore mugikorren eta pasabide metalikoen bidez. Era berean, larrialdi-zerbitzuek sarbide iraunkorra izango dute edozein intzidentzian. Seinaleztapen-plan koordinatu bat planteatuko da. Obra-fase bakoitzeko bizilagunak koordinatzeaz eta informatzeaz arduratuko den pertsona bat egongo da.

1. fasean, F1ean, Kanttonberriko ardatz nagusitik igarotzen jarraituko da, egungo egoeran, eta ibilgailuentzako sarbidea itxiko da mendebaldeko alboko kalera, San Jose Egoitzarako norabidean, ur beltzen sarea bideratzeko lanek irauten duten bitartean. Egoitzarako sarbidea Legia kaletik egingo da, osasun-zentroaren paretik, eta horretarako, sarbide horretan dauden 3 aparkalekuak desgaituko dira. Ur- beltzen kolektorearen tartea hormigoizko zolaz estali ondoren, eta ekialdeko kale berriko jarduerekin jarraitu bitartean, San Joseantz doan ibilgailuen zirkulazioa ireki ahal izango da zoladurari ekin arte.

F1eko lehen zatiko jarduketetan (ur beltzen kolektore orokorra), oinezkoentzako sarbidea egokituko da beti 12. atarira eta inguruko garajeetara, oinezkoentzako korridore eta pasabideen bidez. Bestalde, egoitzara, beilatokira eta 4., 6., 8. eta 10. blokeko garajeetara Legia kaleko sarreratik sartuko dira ibilgailuak.

Zubiaren ondorengo bidegurutzeko jarduerak ibilgailuen trafikoari eragingo diote, eta itxi egin beharko da une zehaztutan. Une horietan, trafikoa auzoko sarrerara desbideratuko da Legia kaletik. Zangak itxi egingo dira, lanaldia amaitu ondoren sarbidea ireki ahal izateko.

2. fasean, F2an, 1. faseko jarduerak egin ondoren, mendebaldeko alboko kalera sartzeko bi gune daudenez, egoitzara eta beilatokira sartzeko ezinbesteko diren ibilgailuak koordinazioa jarduketaren eremuaren arabera egingo da:

- Hegoaldeko Fasean: sarbidea Legia kaleko sarreratik.
- Iparraldeko Fasean: sarrera Kanttonberriko sarrera nagusitik.

4., 6., 8., 10. eta 12. etxebizitza-blokeetako (mendebaldeko kalea) garajeetarako sarbidea, kanalizazio-lanak egiten diren bitartean eta zola zabaldu arte, ibilgailuentzako itxita egongo da, egoitzaren aurrean dauden aparkalekuak bezalaxe.

3. fasea, F3, 2 azpifasetan egingo da. 3.1 azpifasea auzoaren hegoaldean izango da. Denboratarte horretan, ibilgailuen zirkulazioa Kanttonberri kalera sartu ahal izango da Legiatik, F1ean egindako ekialdeko kaleko zirkulazio-erretik. Legia kaletik Kanttoberrira sartzen/irten egingo da iparraldeko sarreratik. Azpifase honetako lanak hormigoizko zola zabalduz amaituko dira, eta bigarren azpifasean, ipar erdian, egingo dira lanak.

3.2 fasean, iparraldean, hegoaldeko zatia egin ondoren, ez da inolako eraginik izango eremuko ibilgailuen zirkulazioan; izan ere, hegoaldeko zonaldean ez da aparkalekurik eta garajerik aurkituko, eta oinezkoentzako lehenetsuneko kale bihurtuko da. Saltokietako hornitzaileak sartzeko eta irteteko bakarrik igaro ahal izango dira, obretan dagoen iparraldera zamalanak errazteko.

OHARRA: Azalduko hauek guztiak behin-behineko aurreikuspenak dira eta aldaketak egon daitezke lanen zehar, gerta daitezkeen gorabeheren arabera. Ustekaberik gertatzen ez bada, obrak azkarrago egin daitezke, eta lanak lehenago bukatu.

## **AFEKZIOAK APARKALEKUETAN ETA ZABOR EDUKIONTZIETAN**

**APARKALEKUAK:** obrak hasten direnetik, Legiako aparkaleku urdinen 4 plazak kenduko dira, eraikuntza-enpresaren obra-etxola instalatzeko. Era berean, Zia ibaiaren paraleloan dagoen kaleko 3 plazak kenduko dira (2 berde eta urdin 1), ur beltzen kolektorearen obrak hasteko. Era berean, Egoitzako gunera sartu ahal izateko, osasun-zentroko 2-3 aparkaleku kenduko dira, kale horren sarreran.

1. fasean ez da eragin gehiagorik izango aparkalekuetan, egoitzaren aurreko aparkalekuetan izan ezik, horiek kolektorearen obrak ukituko baititu. 2. fasea hastean, kanalizazio-lanetan, eta zola zabaldu arte, egoitzaren aurreko aparkalekuak kenduko dira.

3. fasean, hegoaldeko lehen azpifasean, eremu horretako aparkaleku guztiak desagertuko dira, 5, 8, 10 atarien aurrean, baina plaza urdinak eta berdeak erabiltzen jarraituko dira, 1, 3, 2, 4, 6 atarien aurrean. Azkenik, bigarren azpifasean, iparraldean, Kanttonberri kaleko aparkaleku guztiak desagertuko dira.

3. fasean, kaleko aparkaleku-plazen galera nabarmena kontuan hartuta, egoiliarren plaza berdeak Toki Onako eremu arautu osora zabalduko dira, eta, bertan, 1 orduko plaza urdinak jarriko dira, bisitari guztiei zonako dendetara joaten laguntzeko.

Obrak amaitzean, zonako aparkalekuen banaketa honako hau izango da:

- Egoitzaren aurreko aparkalekuak: Une horretan kuantifikatu eta arautuko dira.
- Ekialdeko kale berriko aparkalekuak: Bertan, egoiliarrentzako 11 aparkaleku (berdeak) ezarri nahi dira.
- Legiako, 1. atariko eraikinaren iparraldeko fatxadako, aparkalekuak: Urdinetatik berdeetara igaroko diren 3-4 aparkaleku ezarri nahi da.
- Aparkalekuak Kanttonberri kalean: Denbora mugatuko 13 aparkaleku (urdinak) ezarri nahi dira, eta merkataritza-ordutegian arautuko dira, denbora kontrolatzeko sistema automatiko baten bidez.

Egoiliarren plaza berdeen galera konpentsatzeko, galdutako egoiliarren plazen kopuru bera ezarriko da gutxienez Toki Onan. Aparkaleku libreko gunea liburutegiaren eta Matzadaren inguruko aparkalekuetara mugituko da. Matzadako aparkalekua handitu egingo da, eta sarbide librea izaten jarraituko du. Kanttonberriko 13 plazak sarrera librekoak izango dira, 1 orduko gehienezko iraupenarekin, txandakatzea ziurtatzeko eta dendetara hurbildu behar duten guztiei lekua emateko.

**EDUKIONTZIAK:** auzoko hiru edukiontzi-guneak kenduko dira (hegoaldeko sarreraren bi aldeetan, ibaiaren barandaren kontra, eta Legia kaleko etorkizuneko ekialdeko kalearen irteera-puntuan), baita Egoitzaren aurreko konpost-etxola ere.

Behin-behinean, edukiontzi-linea bat jarriko da Legia kaleko 47an, ehungailu-fabrika zaharraren aurreko espaloian. Aurrekoa baino bilketa-gune txikiagoa denez, erabiltzaileen jarrera zibikoa eta arduratsua eskatzen da, edukiontziak betetzen badira zaborra lurrean ez uzteko, eta Toki Onaren bilketa-puntura eramateko, Miljar tabernaren parera, zeina indartuko baita. Halaber, Kanttonberriko hegoaldeko atarrietako bizilagunek (3, 5, 8, 10, 12) beren zaborrak Toki Onako puntu horretan utz ditzatela eskatzen da, Legiakoa ez betetzeko.