



# LORATEGIAK ETA ETXE INGURUAK

2026

ttipi-ttapa | 899 zk. | 2026-04-09



## Lorategiak eta etxe inguruak

### Etxeko txokorik politena edertzeko garaia

Etxearen barnealdea zaintzea bezain garrantzitsua da kanpoaldeaz arduratzea. Azken finean, etxearen fatxadak, lorategiak edo larrainak ematen du lehen inpresioa. Baina itxuraz harago, espazioaz gozatu ahal izateko, ezinbertzekoa da ingurua ongi zaindua edukitzea.

Eskualdean horretarako ditugun aukerak bildu ditu gehigarri honek: kanpoko altzariak ekoizten espezializatua dagoen Alco enpresa beratarra eta Lesakako Beko loredenda, landareak saltzeaz gain aholkularitzan ere aditua dena. Horrez gain, lorategi bat zerotik sortzeko jakin behar dugun guztia, fruta arbolen zainketarako gakoak eta lorategiak ixteko hesien aukerak ekarri dizkizuegu hurrengo orrietan.

Eskularruak paratu, txanoa jantzi, bortzegiak lotu, aitzurra hartu eta goazen kanpora!



EL MUEBLE



EGURREZKO ZEIN BURDINEZKO  
ESTRUKTURAK | TEILATUAK  
IGELTSERITZA OROKORRA  
DESBROZATZE ZEIN LOREZAINITZA LANAK

*Planoetatik giltzak emateraino zurekin*

[www.aimaririgoien.com](http://www.aimaririgoien.com)  
[www.construccionesaingarigoien.com](http://www.construccionesaingarigoien.com)



Gure borda, 41 | HONDARRIBIA  
info@construccionesaingarigoien.com

**605 77 36 40**



**HUSQVARNA AUTOMOWER\***  
Liderrak salmentetan eta teknologian

Belarra mozitako robota  
**AUTOMOWER\***

**649 €** tik

Bateriadun makinak  
**HUSQVARNA**

**199 €** tik

BANATZAILE OFIZIALA

**BB BLOK BAT**  
TALLERES

ESKAINITZA GEHIGAGO DENDAN  
*Eskaintza 2026/06/30 arte*

Santiago,85 | ELIZONDO  
948 580 898  
[www.biokbat.com](http://www.biokbat.com)



# «Hazten segitu nahi dugu pertsonak ardatz gisa hartuta»

ELENA FDEZ DE CASADEVANTE ETA ESTI ETXEBERRIA ALCO

beharrezkoak dira eta, noski, «giza talde handi bati esker gaude hemen, haiek gabe ezinezkoa izanen litzateke».

Aurten gerentea aldatu du enpresak, «aitzineria eginez pausoz pauso, gure taldeko talentu eta esperientzia oinarrituz». Elena Fernandez de Casadevante da kudeatzaile berria: «etxeko ezagutza sakona eta Alcon ibilbide zabala duen pertsona. Gure proiektua bultzatzen eta etorkizuneko erronkak aurreikusten laguntzeko giltzarria da».

Esti Etxeberriak, berriz, «pertsonen arloa gidatzen segitzen du. Gerentziarekin laguntzeko rola ere hartuko du, ikuspegi estrategikoa indartuz eta enpresaren konpromisoak mantenduz, pertsonak gure hazkuntzaren ardatz gisa hartuta».

«Esperientzia, lidergo eta ikuspegi partekatua konbinazioa» dira, «Alcoren etorkizuna elkarrekin erakitzen segitzeko».

## Aire zabaleko aisialdian bidelagun

Lorategi, hondartza eta kanpineko altzariak ekoizten dituzte: kulunkak, mahaiak, hozkailuak... «Baina gure produktu izarra aulkia da. Hondartzako aukeren artean hirutik bat Alco izatea ez da kasualitatea; hamarkada batetik bertara lortutako konfiantzaren emaitza da».



UTZITAKOA

Duela 60 urte baino gehiagotik aire zabaleko altzariak fabrikatzen ditu Berako Alco lantegiak, «enplegua eta balioa sortuz gure komunitatean». Familia enpresa da, «hagitz konprometitu tokiko ingurunearekin». Hori dela eta, «ingurumenarekin ardurasuak diren produktuak egiten ditugu».

Joan den urtean, ekainaren 5ean hain zuzen, 60. urteurrena ospatu zuten; «bazkaria, musika... jarduera ugari egin genituen lantalde osoarekin eta egun ahaztezina izan zen».

## Lantaldearen garrantzia

Merkatuan hainbertze urte egiteko, «pasioa, ahalegina eta lan handia»

## ANTZUZELAI

S.L.

HARGINTZA | FATXADAK  
TXIMINIAK | ZOLAK  
TAILLA ARTISTIKOAK | OBRAK

[www.antzuzelai.com](http://www.antzuzelai.com)  
BERA | T. 948 63 13 17  
info@antzuzelai.com

**STIHL**

**BATERIA BETE-BETEAN UDABERRI HONETAN**

ONENA BILATZEN DUTENENTZAT

ZURE STIHL DENDA ESPEZIALIZATUAN

**BIGARREN BATERIA BAT DOHAINIK**

HAUTATUTAKO MODELOETAN

AURREZTU **489 €** ARTE

AGRICOLA BIDASOA

Lorezaintza eta nekazaritza makinak salmenta eta konponketa

Auzolan, 16 Irun | 943 627 331 | agribidasoa@gmail.com

# PRESTATU ZURE BARATZA ETA LORATEGIA **GURE SASOIKO LANDAREEKIN**

**BERRIA!**

 **Cadena 88**

**Marka berriarekin hasi  
gara lanean!**

Lorategintza, Eskulanak, Tresneria, Iturgintza,  
Elektrizitatea, Burdindegia



## LORATEGIAK ETA ETXE INGURUAK

Oharriz Auzoa z/g · LEKAROZ  
T. 948 452 143 · 948 452 449  
info@harrilan.com  
www.harrilan.com



EDOZEIN HARRI MOTAREKIN  
LAN GUZTIAK EGITEN DITUGU



Produktuek «bereziki kalitate eta iraunkortasun handia dute eta ingurumena errespetatzen dute». Gainera, «erabilera eroso eta funtzionalitatea bermatzen dute, beti bezeroen beharrei erantzuten saiatuz». Berako instalazioaten fabrikatuak dira, «giza talde batek egindakoak, konprometitu, arduratsua eta hurbilekoa».

Urtero katalogo berria argitaratzen dute eta kanpaina egiten dute irailetik abuztura bitarte. Hala ere, «kalitatezko materialek eta kontrolak

babestuta, urteak iraun dezaketen produktuak eskaintzen ditugu». Gaur egun «19 herrialde baino gehiagotan daude eskuragarri. Txinatar ekoizle erraldoiei aurre egiten dien Nafarroako fabrika gara, eta Europako fabrikatzaile bakarrak sektorean».

Etorkizunera begira, «hazten segitzea» dute helburu, «merkatu nazionalan zein nazioartekoan. Udaren parte izaten segitu nahi dugu, askatasun, erosotasun eta aire libreko oroitzapenak sortuz».

### TXIRULA LORE DENDA

- Lorategiak apaintzeko loreak eta dekorazioa
- Etxeak apaintzeko osagaiak
- Loro sortak
- Udaberri eta udako arropa eta osagaiak.

Iturriondo plaza 11,  
Lasaika

948 627 542 - 722748836



ALCO



# HONDARTZA, KANPIN ETA LORATEGIRAKO BEHAR DUZUN GUZTIA!

Bertan egindako produktuak

Zalain auzoa, z/g. - Pk. 4. - 31780 - BERA - Nafarroa | Tel.: +34 948 628 200 | alco@alcoptas.com | www.alcoptas.com



Landiflor  
GARDEN

# 7 POLTSA HAZI EROSTEAN



HAZITEGI  
BAT OPARI



Stocka agortu arte baliokoza



Aupa  
**Udaberria**

.Apirilaren 7tik maiatzaren 4ra

Landiflor

Landiflor zure lorekonda egunero irekia:  
9.00 - 12.30 / 13.30 - 19.00  
Dantxarinea 31712 URDAZUBI / landiflor@ventapeio.com  
www.venta-peio.com

Tel. +33 9 72 10 40 20 (Fr.) www.venta-peio.com  
Tel. +34 948 625 130 (Es.)



# Udaberria: fruta arbolak landatzeko urte sasoi egokia



**LOREZAINZAN ETA ZUHAITZEN LANETAN ZERBITZU PROFESIONALAK**

**ARBOLEN MOZKETA ETA KIMATZE LANAK ALTUERAN  
LORATEGIAK, PAISAJISMOA ETA UREZTATZE SISTEMA  
AUTOMATIZATUEN MANTENTZE LANAK**

**LUR EREMUEN GARBITZE LANAK**

**HONDAKIN ORGANIKOEN BILKETA**

**ARBOLAK IPURDITIK ATERATZEA**

**EREMU BERDEAK SORTU ETA LOREZAINZAN LANAK**

**HESI BERDEAK ETA ITXITURAK PIKETEEKIN**

*Arreta pertsonalizatua,  
bakoitzaren beharrei erantzuteko.*



☎ **603 581 326** | 📍 BERA

✉ [juanarboricultura@gmail.com](mailto:juanarboricultura@gmail.com) | 📷 [@arboriculturajuanele](https://www.instagram.com/arboriculturajuanele)



FREEPIK

Neguko soiltasunaren ondotik, udaberrian hasten da landaketak egiteko urteko sasoirik egokiena. Landaketa horien artean fruta arbolak landatzea aukera bikaina da.

Udaberrian, martxoan eta apirilean, lurra berotzen hastean aprobetxatu daiteke fruta arbola horiek landatzeko. Fruta arbolen artean denetariko barietateak landatu daitezke, eta lur sail handia edo tikiagoa izan, hainbat konbinazio egiten ahal dira. Tokian tokiko klima kontuan hartu behar da barietateak aukeratzeko orduan.

Fruta arbolen artean ia edozer landatu daiteke: sagarrondoak, udareondoak eta gereziendoak eskualdeko klimara ongi egokitzen diren arbolak dira. Gaztainondoa ere eskualdeko

klimara ongi egokitzen den zuhaitza da, eta gainera eskualdeko hainbat herritan bertako barietateak berreskuratzeko proiektuak garatzen ari dira. Kontuz ibili zitrikoak landatzearekin, neguan hotzarekin gehiago sufritzen dutelako.

### Zuhaixkak ere bai

Zuhaixkak aukera ona dira lur eremu tikiagoan landatzeko. Zuhaixken artean mugurdiak landatzea aukera ona da baina kontuan izan bigarren urtetik aitzinera ematen dutela fruitua. Aha-biak ere landatu daitezke, baina horiek komeni da elkarren ondoan landatzea. Marrubiak ere aukera bikaina dira eta normalean hotza hasi arte ematen dute bere fruitua.

## UDABERRIA HELDU DA!

**JARDINERIE ANIMALERIE LAFITTE**

### Zuhaitzak eta fruta arbolak landatzeko garaia!

Bertako barietateak, hemen ekoiztuak.  
Loreak, tresnak, loreontziak, kanpoko altzariak, maskotak...

☎ 0033 5 59 42 24 42

🌐 [drive.lafitte.net](http://drive.lafitte.net)

✉ [jardinerie@lafitte.net](mailto:jardinerie@lafitte.net)

📍 1945eko maiatzaren 8ko etorbidea, 84 - 64100 BAIONA

# Nola sortu daiteke lorategi bat hutsetik hasita?



FREEPIK

Polita da lorategi ederra izatea, baina lorategi eder bat ez da bat-batean sortzen. Horren giblean ordu aunitzetako lan aunitz dago. Lorategia pentsatzea, landareak aukeratzea, belarra landatzea... Lan aunitz dago lorategi eder baten giblean. Baina nola egin daiteke hori?

## 1. Pentsatzea

Lorategi eder bat lortzeko lehendabiziko urratsa lorategia nolako den pentsatzea da. Horretarako, ikusi eta aztertu behar da lorategiaren dimentsioak zein diren, eta zer den etxe barrutik ikusi nahi dena eta zer den kanpotik ikustea nahi dena. Aztertu zein den eguzkiaren ibilbidea, eta lorategiko zein eremu den suspela eta zein eguzkitsua. Horrekin batera garrantzitsua da lorategiari emanen zaion funtzioa ere aztertzea: egonean egoteko leku bat izatea nahi den, jolasean aritzeko, eguzkia hartzeko, loreak zaintzeko... Horrek erabat baldintzatuko du lorategiaren itxura.

## 2. Marraztea

Behin hori eginda, neurtu lorategiaren eremua eta ondotik plano batean marraztu. Plano horretan, lorategiaren eremu diferenteak marraztu: non egonen den belarra, non pasabideak, igerilekua paratu nahi bada non jarriko den, baratzea non jarriko den...

Horrek buruan den ideia argiago ikusten lagunduko du.

## 3. Materiala aukeratzea

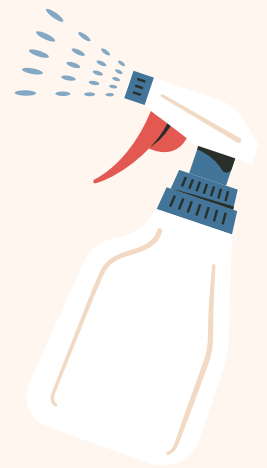
Aukeratu lorategian paratuko diren materialak. Sortutako planoari segika, markatu non paratuko den belarra, non egingen diren pasabideak... Pasabideak egiteko hainbat aukera daude: lauzak paratzea, hartxintxarekin bidea markatzea, pinu azalekin egitea...

## 4. Landaketak antolatzea

Behin estiloa eta materialak aukeratu, landareak eta arbolak antolatzeko garaia da. Klimaren eta lekua arabera aukeratu arbolak eta kontuan izan udazkenean hostoak galtzen dituen arbolak paratzen badira lan gehiago izanen dela lorategia txukuntzen. Arbolak aukeratzearekin batera, landatuko diren zuhaixkak eta landareak ere aukeratu. Kontuan izan leku suspela edo eguzkitsua izan landare bat edo bertzea paratu behar dela.

## 5. Landaketak egitea

Dena pentsatua eta antolatua denean lanean hasteko garaia da. Begiratu zein urte sasoitan landatu behar diren aukeraturako landareak eta horren arabera prestatu landaketak egiteko plangintza.



# ikerna garden

Intercesped  
eta DPT Igerilekuen  
banatzaile eta  
instalatzaile ofizialak

Goi mailako belar artifiziala

Igerileku prefabrikatuak  
obrarik gabe

Eguzki dutxak

Kristalak urte osoan



*Kanpoko zure espazioa  
itxuraldatuko dugu!*



Eskatu hitzordua

NAFARROA - 638 793 713

GIPUZKOA - 675 770 344



[www.ikernagarden.com](http://www.ikernagarden.com)



# ZURE LORATEGI ETA TERRAZARAKO NAHI DUZUN GUZTIA ALKAINEN DAGO.

Hemen aurkituko duzu **zure etxebizitzaren kanpoaldea** bikain jartzeko behar duzun guztia: soropil artifiziala, konposite edo zeramikazko lurzorua, leihoak, itxiturak, ezkutatzeko hesiak, lorategirako tresnak, igerilekuen tratamendua, itzalkinak, barbakoak, altzariak, brikolajea egiteko tresnak eta materialak...

**Dena leku bakar batean eta aholkularitza profesional onenarekin.**





Soropil  
artifiziala



Lorategirako  
tresnak



Itxiturak



Ezkutatzeko  
hesiak



Konposite  
lurzorua



Igerilekuen  
tratamendua



# ALKAIN

zure etxean pentsatzen  
piensa en tu casa

#### ALKAIN HONDARRIBIA

Amutalde kalea, 17 - 20280 Hondarribia

T. +34 943 642 025

#### ALKAIN ASTIGARRAGA

Txalaka Pasealekua, 23 - 20115 Astigarraga

T. +34 943 642 025

[alkain.com](http://alkain.com)



**Loreak eta landareak**  
**Ongarriak**  
**Animalientzako eta maskotentzako pentsuak**



Astelehenetik ortzirralera:  
 09:00-13:00 16:00-19:30  
 Larunbatak: 09:00-13:00  
**T. 948 637 826** **623 027 253**  
 Otsango auzoa LESAKA

# «Geroz eta gazte gehiago etortzen dira produktuak erostera»

IKER PUYADENA ERRANDONEA BEKO LANDAREAK



TTIPI-TTAPA

Duela 40 urte ireki zuten Beko Landareak Lesakan, eta 40 urte beranduago lanean segitzen dute. Lesaka sarreran dago Beko, eta animalientzako pentsuaz aparte, denetariko landareak saltzen dituzte: fruta arbolak, zuhaixkak, etxe barreneko eta kanpoko landareak, baratzeko landareak... Urte sasoiaren arabera aldatzen dituzte landareak, eta garaian garaikoa izaten dute.

Gurasoak duela pare bat urte jubilatuz zirenean, eta orain Iker eta Patxi Puyadena Errandonea anaiak dira saltokiaren arduradunak: «Gurasoak jubilatuz zirenean zurrumurrua egon zen itxiko ote zen. Jendeak jakitea nahi dugu dendak beti bezala segitzen

duela, ez dela deus ere aldatu, eta gurasoak eskura ditugula denerako».

Inguruko bezeroak izaten dituzte gehienbat, Bortzirietakoak eta adinari dagokionez helduak: «Pandemia garaian gazte aunitz animatu ziren, eta orain geroz eta gehiago etortzen dira».

## Landatzeko sasoiak

Lan sasoi handiko garaia izaten dute udaberrian landareak lantzeko garaia izaten baita kanpoaldean: «Hiedra, dipladenia, geranioak, begoniak... betiko landareak nahi izaten dituzte jendeak», azaldu du Puyadenak. «Bada jendea lortzen duena landareak neguan irautea, baina aurtengo →



**ITURRI**  
 SINCE 1929

- # Kanpoaldeko baldosak
- # Zelai artifiziala
- # Igerilekuentzako Gresit-a
- # Harri naturala
- # Kanpoaldeko sukaldeak
- # Eta askoz gehiago

Zein da zure lekuri gogokoena?

IRUN | 943 633 188



AURTEN,  
GURE BARBAKOARIK  
ARRAKASTATSUENA

**545€** TAN  
~~595€~~

ALMACO  
**Baztan**

Barbakoak, labeak, soropil artifiziala,  
itxiturak, dekorazio harriak,  
lorategiko altzariak, etab...

**Zure lorategirako  
behar duzun guztia  
ALMACO Baztanen  
aurkituko duzu!**



**ALMACO Eraikuntzako materialak**

Informazio eta aukera gehiago:  
[www.almacobaztan.com](http://www.almacobaztan.com)



📍 Errepide nagusia, Elizondo

☎ Tel. 948 580 104

**GAMMA**



izotzekin guttik lortu dute». Aurten udaberriari esperatu gabe, lehendabiziko eguraldi onekin nabaritu dute jendea hasi dela erosten: «Jendeak gogo zuen landareak paratzeko, aurten dena hil baita». Bereziki landare «gogorrenak» dira gehien saltzen direnak: «Dipladeniak, begoniak... jendeak gainean egin behar ez zaren landareak nahi izaten ditu».

Barreneko landareei dagokionez, horietan ez da sasoi arabera alderik izaten: «Askotariko aukera izaten dugu urte osoan».

Erosleek bi motatako tendentziak izaten dituzte: «Bada jendea urtero landareak aldatzen dituen eta bada jendea neguan kontserbatzea lortzen duena eta pixkanaka berritzen joaten direnak». Ingurukoei ikusitakoaren arabera erosteko ohitura ere izaten dute aunitzek: «Paseo leku batean landare hagitz polit bat baldin bada jendea segidan etortzen da galdetzer eta erostera».

### Baratzeko landareak ere bai

Baratzeko landareak ere izaten dituzte, eta horien salmentan ere ari

dira dagoeneko: «Pixkanaka paratzen ditugu salmentan, eta saldu ahala ekartzen ditugu berriak». Sasoi honetan, batez ere letxugak eta patata hazia ari dira saltzen: «Jendeak lurra prestatu du dagoeneko, eta orain landareak paratzen ari dira».

Landareen bezeroekin bezalatsu, batez ere jende heldua izaten da baratzeko landareen eroslea: «Lur sailik handienak helduek izaten dituzte, eta gazteak baratzetikia egiten hasten dira pixkanaka».

### Aholku eske

Erosterak bakarrik ez, jendea aholku eske ere hurbiltzen da Bekora: «Bezeroak gure amaren aholkuetara ohituak zeuden, eta hasieran pixka bat kosta bazen ere, dagoeneko ohitu dira gurekin». Landareak eguzkia edo itzala behar duen, zer eritasun izan ditzakeen... Aholku egokiak emateko ikastea tokatzen zaie eta etxean ere paratzen dituzte landareak probak egiteko: «Zeronek paratzen ez baduzu, ez dakizu zerk funtzionatzen duen eta teoriaz aparte praktika ere jakin behar da».



**A**pezteguia Berria  
ferreteria - burdindegia

Baratzeko erreminta  
Lorategiko erreminta  
Haziak  
Lore lurra  
Loreontziak  
Piszinak  
Piszinarako artikulak

- Leitzako errepidea, 33 - 31740, DONEZTEBE -  
- info@apezteguiaberria.com -  
- 948 450 994 -



## Erosotasunaz gu arduratuko gara ...



Elegant **ThermoFibra Infinity**  
Uf (W/m<sup>2</sup>k) **0,85. Passive House**



**JASANGARRIAK ETA ERAGINKORRAK**



**AURREZTE ENERGETIKOA**



**SEGURTASUNA ETA SENDOTASUNA**



**ISOLAMENDU MAXIMOA**


**... eta zu zoriontsu izan.**

**%45 ERA BITARTEKO DIRULAGUNTZAK  
GESTIOEKIN LAGUNDUKO DIZUGU**

# Babestu eta emaitza zure lorategiari



**Arotzia**  
Arotzia 1890az geroztik



**AROTZEGIA**  
BURDINA | ALUMINIOA | INOX  
**BALKOIAK | TOLDOAK | BURDINESIAK**  
**FORJA | AUTOMATIZAZIOAK**




M. 650 532 073 | T. 948 581 418  
31730 IRURITA  
arotxa.taller@gmail.com  
[www.arotxataller.com](http://www.arotxataller.com)



ANGRA.ES

Hesiak eta itxurak terraza edo lorategia babesteko ezinbertzeko elementuak dira: animaliak kanporatzen laguntzen dute, mugak ezartzen dituzte eta pribatutasuna ematen diote espazioari. Baina segurtasunaz harago, lorategiaren edertasunari uko egin behar ez izateko, hesiek apaingarri funtzioa ere bete dezakete. Gure etxearen kanpoaldeari hobe egokitzen zaion hesi mota aukeratzea da gakoa, eta horretarako material ugari ditugu eskuragarri:

**Altzairuzko** hesiak iraunkorrak eta gogorak dira, erresistentzia handikoak korrosioaren kontra. Gainera, gehienetan jartzeko errazak dira eta estilo, neurri eta kolore ugari daude eskuragarri. Espazioari ukitu moderno eta elegantea ematen diote.

**Egur sintetiko** edo *composite* egurrezko hesiek arrakasta handia dute lorezainen artean, estetika naturala eta itxura klasikoa ematen diotelako lorategiari. Egur naturala baino iraunkorragoa da, gainera, estilo ugari lor daiteke, sinplea zein landuagoa.

**PVCko** hesiak aukera onenak dira sinpletasuna nahi dutenentzako, eta merkeagoak dira. Muntatzeko errazak dira eta eskuragarri daude estilo tradizional zein modernoagoetan. Horrez gain, koloreak denbora luzez irauten du.

Hesi mota guztiek dituzte abantaila eta desabantailak, hortaz, gure terraza edo lorategiaren beharrei hobe moldatzen dena aurkitu behar duguz.



**Bideak garbitzea eta egokitzea**  
**Lorezaintza**  
**Seinaleak eta panelak**





T. 676 53 95 30 | [mcz@mcz.eus](mailto:mcz@mcz.eus)